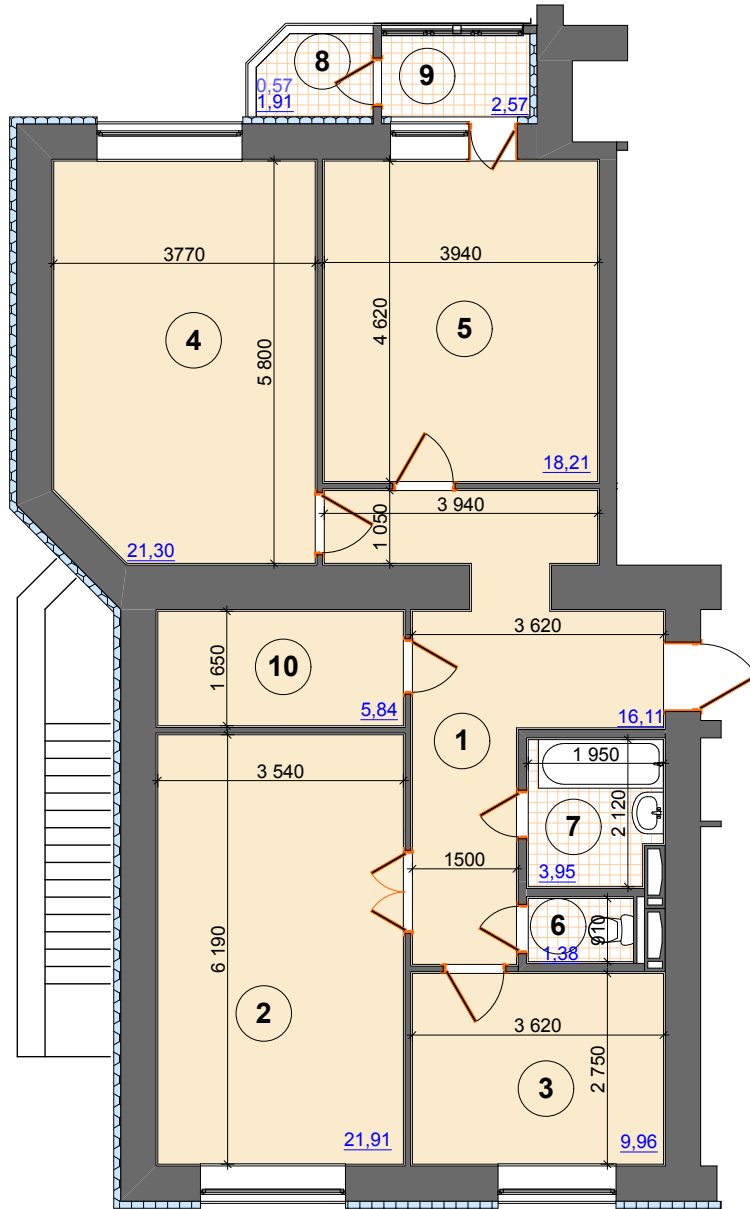


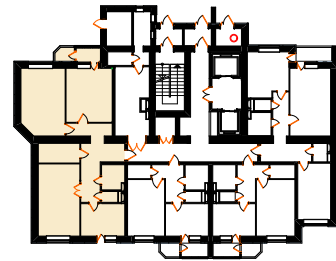
3 $\frac{101,80}{61,42}$

ПЛАН
3-кімнатної квартири
Тип 3.4 (1- поверх)

поверх	1	28
№ кв.	143	



Секція 3



Експлікація

№	Назва приміщення	Площа
1	Прихожа	16,11
2	Вітальня	21,91
3	Кухня	9,96
4	Спальня	21,30
5	Спальня	18,21
6	Санвузол	1,38
7	Ванна кімната	3,95
8	Балкон	0,57
9	Лоджія (засклена)	2,57
10	Гардеробна	5,84
	Житлова площа	61,42
	Загальна площа	101,80

Примітки:

1. Цей план є рекламною продукцією, що дає уяву про загальний принцип планування квартири (кількість кімнат їх розташування та площу).
2. Площі квартир пораховані з врахуванням товщини опорядження.
3. При розробці робочої документації можливі уточнення розмірів, розміщення дверних та віконних прорізів, площ квартир в межах 5%.
4. Розміри надані для інформації.



ЖИТЛОВИЙ КОМПЛЕКС "ЛІСОВИЙ" (ДРУГА ЧЕРГА) ПО ВУЛ. ГЕНЕРАЛА МАТИКІНА, 12
В ГОЛОСІВСЬКОМУ РАЙОНІ МІСТА КИЄВА

План 3-кімнатної квартири Тип 3,4 (поверх 1)



Державне ПАТ
"Будівельна компанія "Укрбуд"
Ліцензія Серія АГ № 575003 від 04.03.2011 року