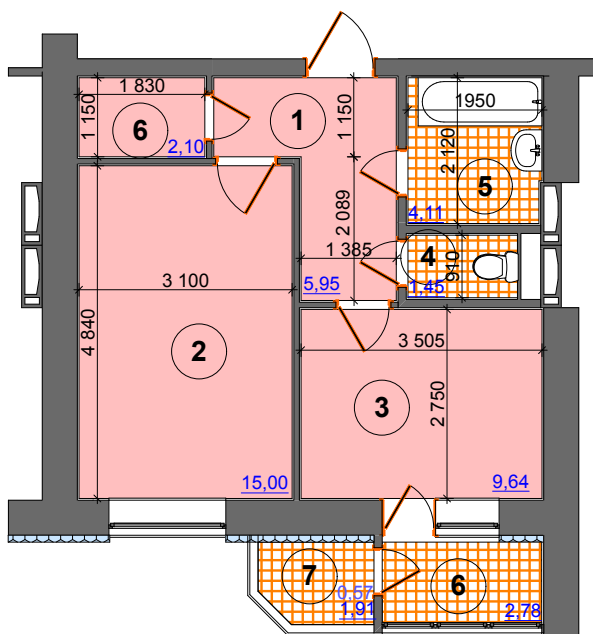


1  $\frac{41,60}{15,00}$

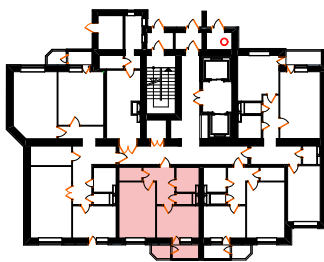
поверх	1	2	3	4	5	6	7	8	9	10	11	12	13	14
№ кв.	142	146	150	154	158	162	167	172	177	182	187	192	197	202

27

**ПЛАН**  
**1-кімнатної квартири**  
**Тип 3.3 (1-14 поверхи)**



**Секція 3**



**Експлікація**

№	Назва приміщення	Площа
1	Прихожа	5,95
2	Вітальня	15,00
3	Кухня	9,64
4	Санвузол	1,45
5	Ванна кімната	4,11
6	Лоджія засклена	2,78
7	Балкон	0,57
8	Гардероб	2,10
	<b>Житлова площа</b>	<b>15,00</b>
	<b>Загальна площа</b>	<b>41,60</b>

**Примітки:**

1. Цей план є рекламною продукцією, що дає уяву про загальний принцип планування квартири (кількість кімнат їх розташування та площу).
2. Площі квартир пораховані з врахуванням товщини опорядження.
3. При розробці робочої документації можливі уточнення розмірів, розміщення дверних та віконних прорізів, площ квартир в межах 5%.
4. Розміри надані для інформації.



ЖИТЛОВИЙ КОМПЛЕКС "ЛІСОВИЙ" (ДРУГА ЧЕРГА) ПО ВУЛ. ГЕНЕРАЛА МАТИКІНА, 12  
 В ГОЛОСІЇВСЬКОМУ РАЙОНІ МІСТА КИЄВА

План 1-кімнатної квартири Тип 3.3 (поверх 1-14)



Державне ПАТ  
 "Будівельна компанія "Укрбуд"  
 Ліцензія Серія АГ № 575903 від 04.03.2011 року