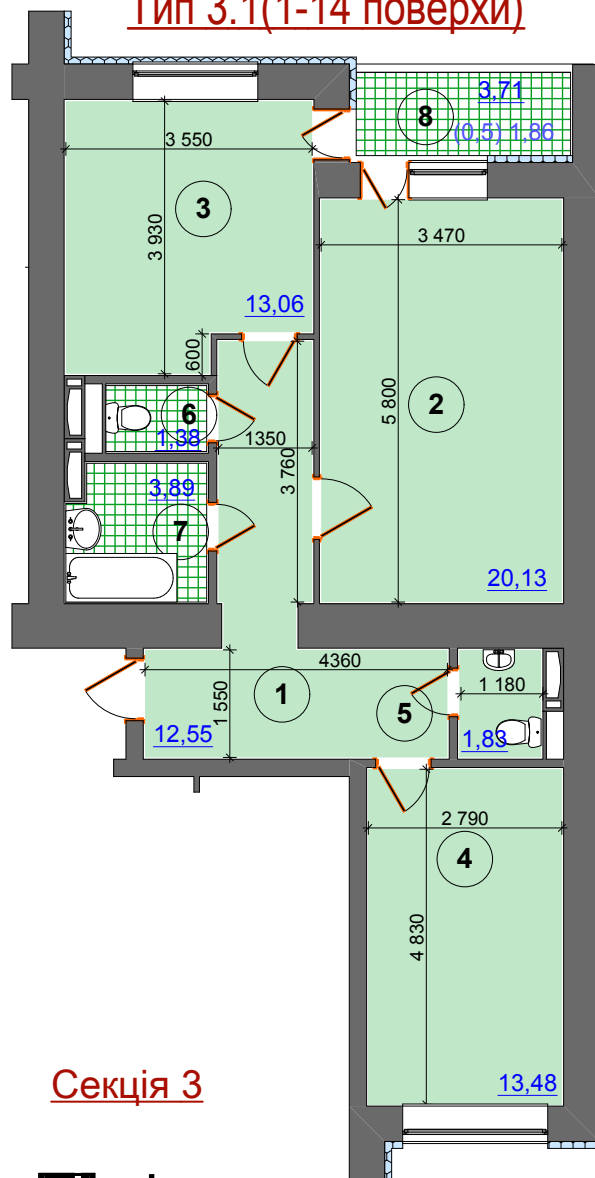


2 $\frac{68,18}{33,61}$

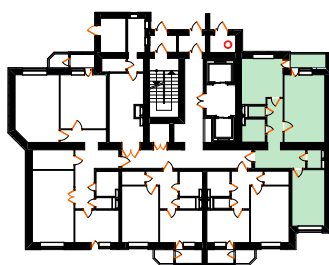
ПЛАН
2-кімнатної квартири
Тип 3.1(1-14 поверхи)

поверх	1	2	3	4	5	6	7	8	9	10	11	12	13	14
№ кв.	140	144	148	152	156	160	165	170	175	180	185	190	195	200

25



Секція 3



Експлікація

№	Назва приміщення	Площа
1	Прихожа	12,55
2	Вітальня	20,13
3	Кухня	13,06
4	Спальня	13,48
5	Санвузол	1,83
6	Санвузол	1,38
7	Ванна кімната	3,89
8	Лоджія	1,86
	Житлова площа	33,61
	Загальна площа	68,18

Примітки:

1. Цей план є рекламною продукцією, що дає уяву про загальний принцип планування квартири (кількість кімнат їх розташування та площу).
2. Площі квартир пораховані з врахуванням товщини опорядження.
3. При розробці робочої документації можливі уточнення розмірів, розміщення дверних та віконних прорізів, площ квартир в межах 5%.
4. Розміри надані для інформації.



ЖИТЛОВИЙ КОМПЛЕКС "ЛІСОВИЙ" (ДРУГА ЧЕРГА) ПО ВУЛ. ГЕНЕРАЛА МАТИКІНА, 12
В ГОЛОСІЇВСЬКОМУ РАЙОНІ МІСТА КИЄВА

План 2-кімнатної квартири Тип 3.1 (поверх 1-14)



Державне ПАТ
"Будівельна компанія "Укрбуд"

Ліцензія Серія АГ № 575903 від 09.03.2011 року