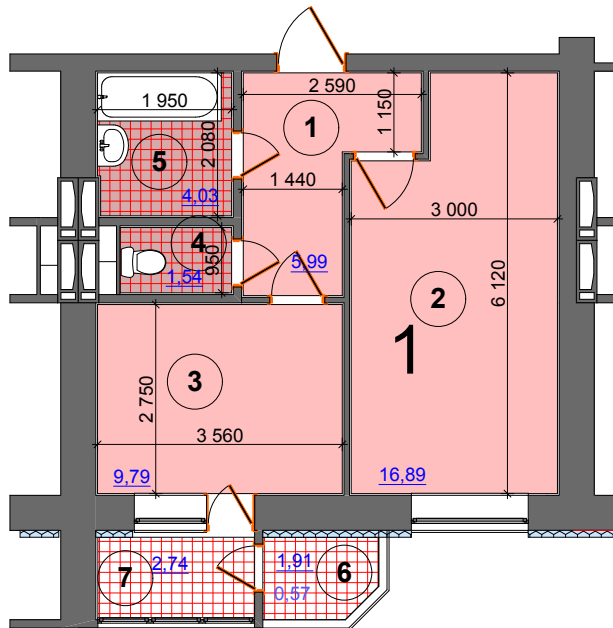


1 41.55
16.89

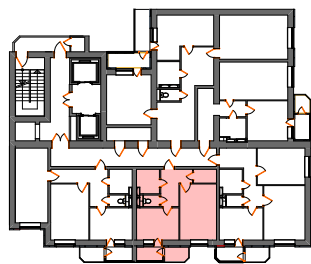
поверх	1	2	3	4	5	6	7	8	9	10	11	12	13	14
№ кв.	73	78	83	88	93	98	103	108	113	118	123	128	133	138

21

ПЛАН
1-кімнатної квартири
Тип 2.3 (1-14 поверхи)



Секція 2



Експлікація

№	Назва приміщення	Площа
1	Прихожа	5,99
2	Вітальня	16,89
3	Кухня	9,79
4	Санвузол	1,54
5	Ванна кімната	4,03
6	Балкон	0,57
7	Лоджія (засклена)	2,74
	Житлова площа	16,89
	Загальна площа	41,55

Примітки:

1. Цей план є рекламною продукцією, що дає уяву про загальний принцип планування квартири (кількість кімнат їх розташування та площу).
2. Площі квартир пораховані з врахуванням товщини опорядження.
3. При розробці робочої документації можливі уточнення розмірів, розміщення дверних та віконних прорізів, площ квартир в межах 5%.
4. Розміри надані для інформації.



ЖИТЛОВИЙ КОМПЛЕКС "ЛІСОВИЙ" (ДРУГА ЧЕРГА) ПО ВУЛ. ГЕНЕРАЛА МАТИКІНА, 12
В ГОЛОСІЇВСЬКОМУ РАЙОНІ МІСТА КИЄВА

План 1-кімнатної квартири Тип 2.3 (поверх 1-14)



Державне ПАТ
"Будівельна компанія "Укрбуд"
Ліцензія Серія АГ № 575903 від 09.03.2011 року