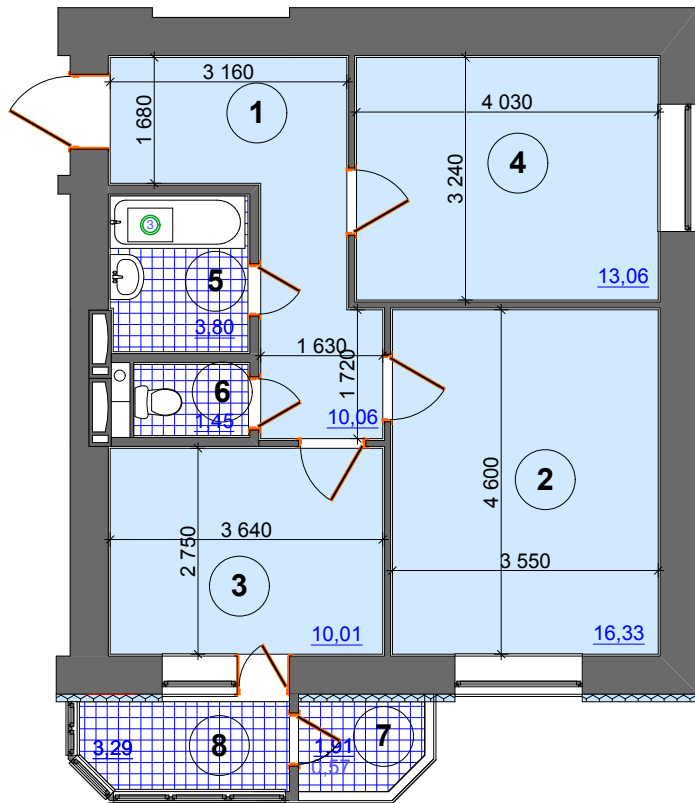


2^{58.57}
29,39

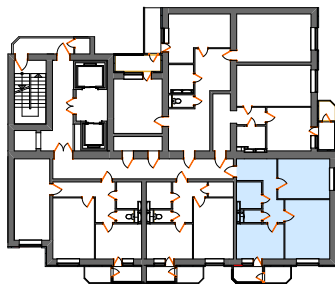
поверх	1	2	3	4	5	6	7	8	9	10	11	12	13	14
№ кв.	72	77	82	87	92	97	102	107	112	117	122	127	132	137

20

ПЛАН
2-кімнатної квартири
Тип 2.2 (1-14 поверхи)



Секція 2



Експлікація

№	Назва приміщення	Площа
1	Прихожа	10,06
2	Вітальня	16,33
3	Кухня	10,01
4	Спальня	13,06
5	Ванна кімната	3,80
6	Санвузол	1,45
7	Балкон	0,57
8	Лоджія (засклена)	3,29
	Житлова площа	29,39
	Загальна площа	58,57

Примітки:

- Цей план є рекламною продукцією, що дає уяву про загальний принцип планування квартири (кількість кімнат їх розташування та площу).
- Площі квартир пораховані з врахуванням товщини опорядження.
- При розробці робочої документації можливі уточнення розмірів, розміщення дверних та віконних прорізів, площ квартир в межах 5%.
- Розміри надані для інформації.



ЖИТЛОВИЙ КОМПЛЕКС "ЛІСОВИЙ" (ДРУГА ЧЕРГА) ПО ВУЛ. ГЕНЕРАЛА МАТИКІНА, 12
В ГОЛОСІІВСЬКОМУ РАЙОНІ МІСТА КИЄВА

План 1-кімнатної квартири Тип 2.2 (поверх 1-14)



Державне ПАТ
"Будівельна компанія "Укрбуд"
Ліцензія Серія АГ № 575003 від 04.03.2011 року