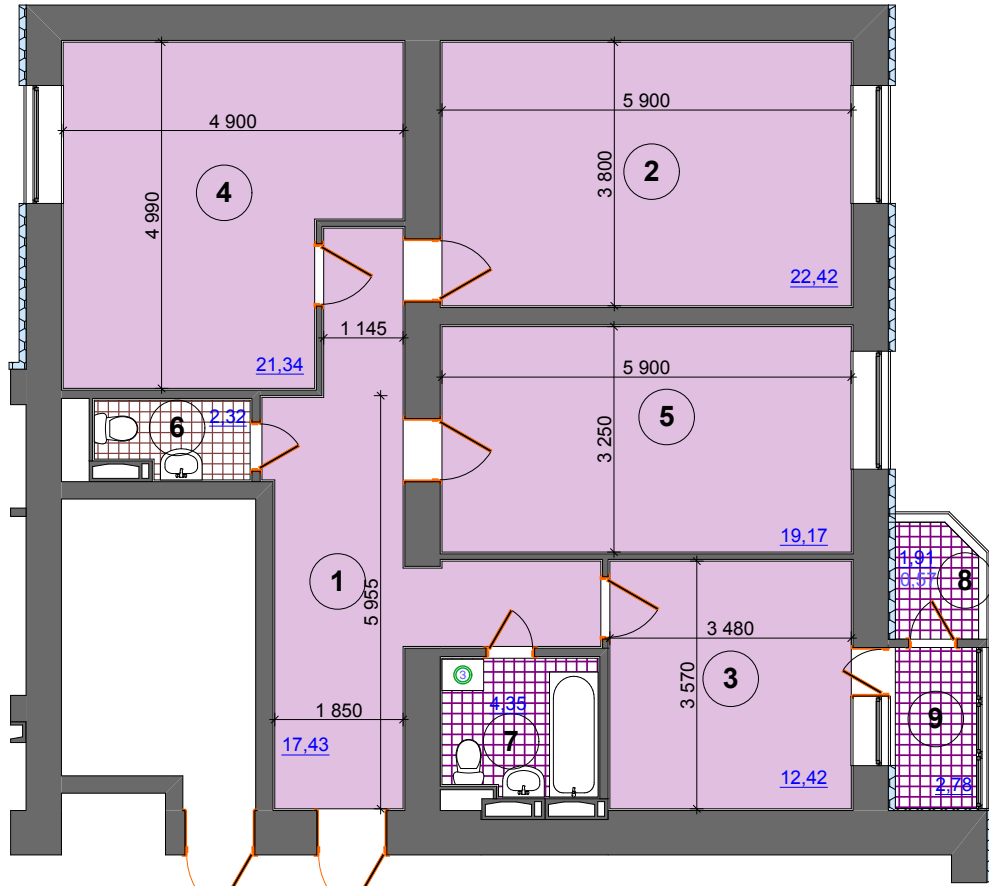


3 $\frac{102,80}{62,93}$

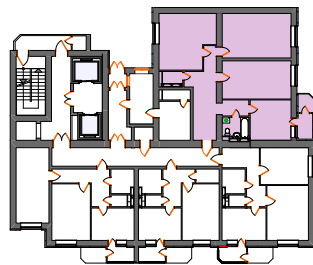
ПЛАН

поверх	1	19
№ кв.	71	

3-кімнатної квартири Тип 2.1(1 поверх)



Секція 2



Експлікація

№	Назва приміщення	Площа
1	Прихожа	17,43
2	Вітальня	22,42
3	Кухня	12,42
4	Спальня	21,34
5	Спальня	19,17
6	Санвузол	2,32
7	Ванна кімната	4,35
8	Балкон	0,57
9	Лоджія (засклена)	2,78
	Житлова площа	62,93
	Загальна площа	102,80

Примітки:

1. Цей план є рекламною продукцією, що дає уяву про загальний принцип планування квартири (кількість кімнат їх розташування та площу).
2. Площі квартир пораховані з врахуванням товщини опорядження.
3. При розробці робочої документації можливі уточнення розмірів, розміщення дверних та віконних прорізів, площ квартир в межах 5%.
4. Розміри надані для інформації.



ЖИТЛОВИЙ КОМПЛЕКС "ЛІСОВИЙ" (ДРУГА ЧЕРГА) ПО ВУЛ. ГЕНЕРАЛА МАТИКІНА, 12
В ГОЛОСІВСЬКОМУ РАЙОНІ МІСТА КИЄВА

План 2-кімнатної квартири Тип 2.1 (поверх 1)



Державне ПАТ
"Будівельна компанія "Укрбуд"
Ліцензія Серія АГ № 575903 від 04.03.2011 року