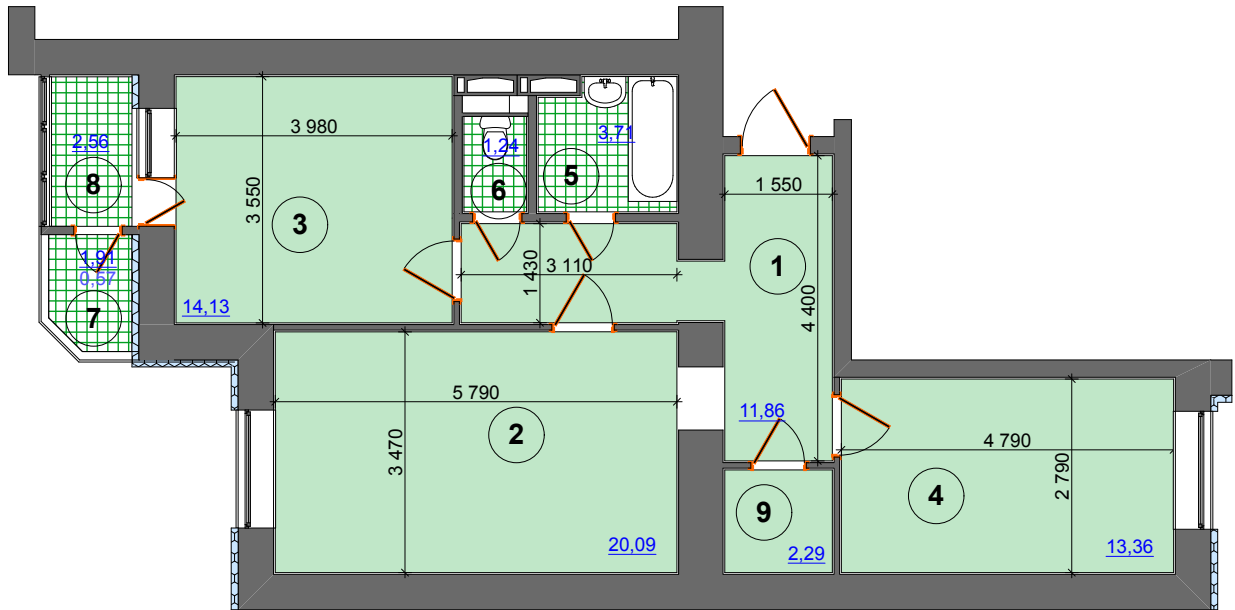


2 $\frac{69,81}{33,45}$

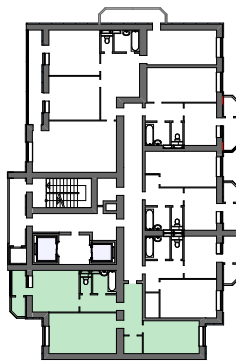
поверх	1	2	3	4	5	6	7	8	9	10	11	12	13	14
№ кв.	5	10	15	20	25	30	35	40	45	50	55	60	65	70

17

ПЛАН
2-кімнатної квартири
Тип 1.5 (1-14 поверхи)



Секція 1



Експлікація

№	Назва приміщення	Площа
1	Прихожа	11,86
2	Вітальня	20,09
3	Кухня	14,13
4	Спальня	13,36
5	Ванна кімната	3,71
6	Санвузол	1,24
7	Балкон	0,57
8	Лоджія (засклена)	2,56
9	Гардеробна	2,29
	Житлова площа	33,45
	Загальна площа	69,81

Примітки:

1. Цей план є рекламною продукцією, що дає уяву прозагальний принцип планування квартири (кількість кімнат їх розташування та площу).
2. Площі квартир пораховані з врахуванням товщини опорядження.
3. При розробці робочої документації можливі уточнення розмірів, розміщення дверних та віконних прорізів, площ квартир в межах 5%.
4. Розміри надані для інформації.



ЖИТЛОВИЙ КОМПЛЕКС "ЛІСОВИЙ" (ДРУГА ЧЕРГА) ПО ВУЛ. ГЕНЕРАЛА МАТИКІНА, 12
В ГОЛОСІВСЬКОМУ РАЙОНІ МІСТА КИЄВА

План 2-кімнатної квартири Тип 1.5 (поверх 1-14)



Державне ПАТ
"Будівельна компанія "Укрбуд"
Ліцензія Серія АГ № 575903 від 04.03.2011 року