

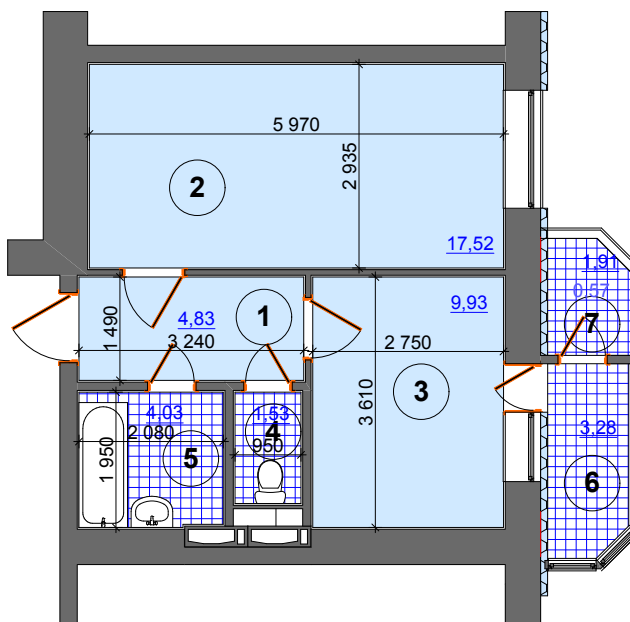
1 $\frac{41,69}{17,52}$

поверх	1	2	3	4	5	6	7	8	9	10	11	12	13	14
№ кв.	2	7	12	17	22	27	32	37	42	47	52	57	62	67

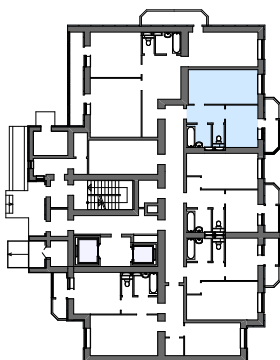
14

ПЛАН

1-кімнатної квартири Тип 1.2 (1-14 поверхи)



Секція 1



Експлікація

№	Назва приміщення	Площа
1	Прихожа	4,83
2	Вітальня	17,52
3	Кухня	9,93
4	Санвузол	1,53
5	Ванна кімната	4,03
6	Лоджія застелена	3,28
7	Балкон	0,57
	Житлова площа	17,52
	Загальна площа	41,69

Примітки:

- Цей план є рекламною продукцією, що дає уяву прозагальний принцип планування квартири (кількість кімнат їх розташування та площу).
- Площі квартир пораховані з врахуванням товщини опорядження.
- При розробці робочої документації можливі уточнення розмірів, розміщення дверних та віконних прорізів, площ квартир в межах 5%.
- Розміри надані для інформації.



ЖИТЛОВИЙ КОМПЛЕКС "ЛІСОВИЙ" (ДРУГА ЧЕРГА) ПО ВУЛ. ГЕНЕРАЛА МАТИКІНА, 12
В ГОЛОСІВСЬКОМУ РАЙОНІ МІСТА КИЄВА

План 1-кімнатної квартири Тип 1.2 (поверх 1-14)



Державне ПАТ
"Будівельна компанія "Укрбуд"
Ліцензія Серія АГ № 575003 від 09.03.2011 року