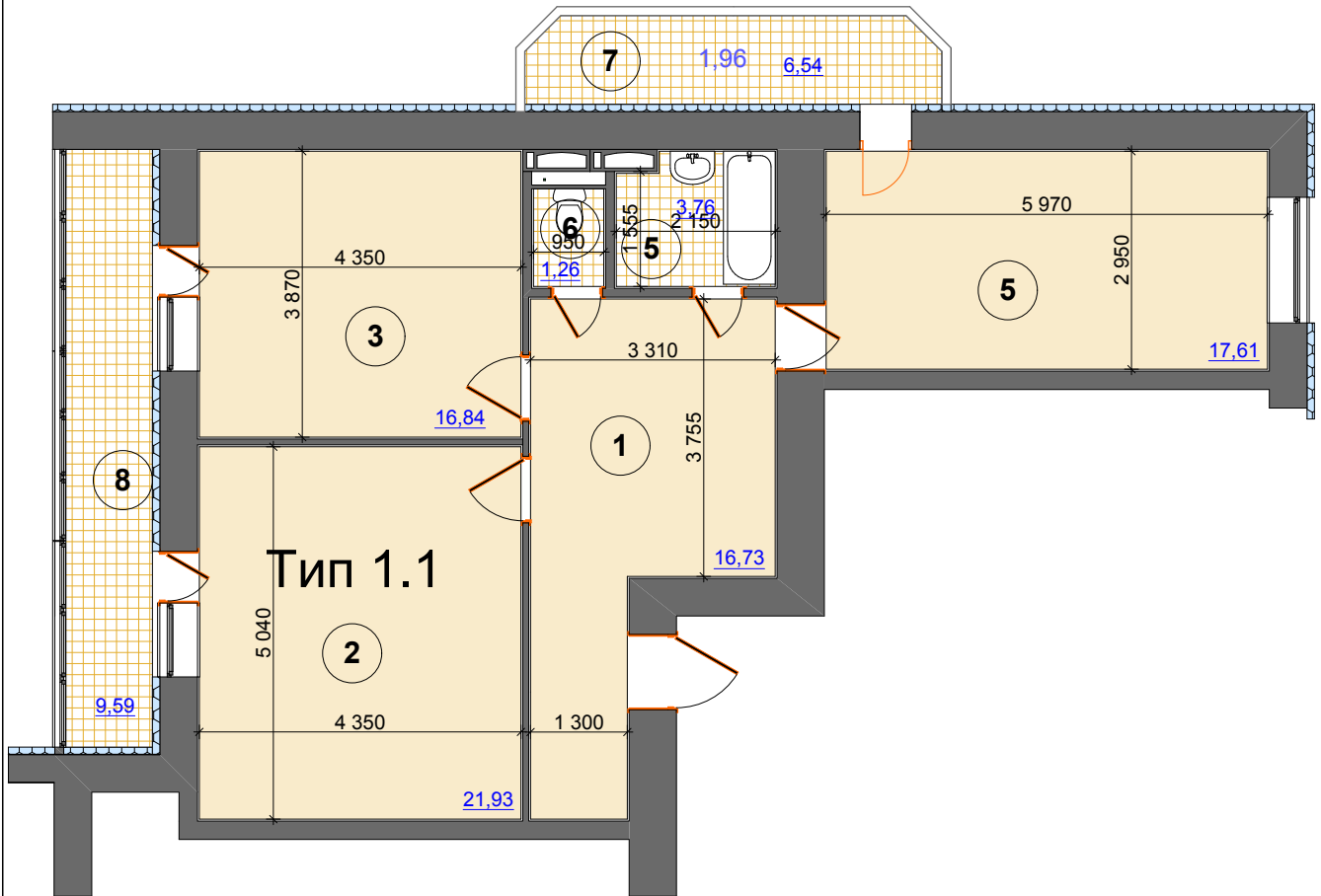


2^{89,68}
39,54

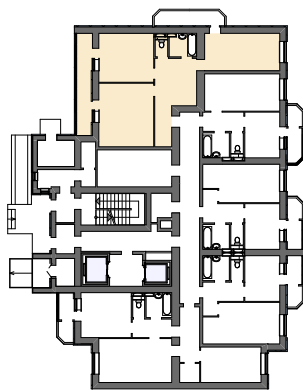
ПЛАН

поверх	1	13
№ кв.	1	

2-кімнатної квартири Тип 1.1 (1 поверх)



Секція 1



Експлікація

№	Назва приміщення	Площа
1	Прихожа	16,73
2	Вітальня	21,93
3	Кухня	16,84
4	Спальня	17,61
5	Ванна кімната	3,76
6	Санвузол	1,26
7	Балкон	1,96
8	Лоджія (засклена)	9,59
	Житлова площа	39,54
	Загальна площа	89,68

Примітки:

- Цей план є рекламною продукцією, що дає уяву прозагальний принцип планування квартири (кількість кімнат їх розташування та площу).
- Площі квартир пораховані з врахуванням товщини опорядження.
- При розробці робочої документації можливі уточнення розмірів, розміщення дверних та віконних прорізів, площ квартир в межах 5%.
- Розміри надані для інформації.



ЖИТЛОВИЙ КОМПЛЕКС "ЛІСОВИЙ" (ДРУГА ЧЕРГА) ПО ВУЛ. ГЕНЕРАЛА МАТИКІНА, 12
В ГОЛОСІІВСЬКОМУ РАЙОНІ МІСТА КИЄВА

План 1-кімнатної квартири Тип 1.1 (поверх 1)



Державне ПАТ
"Будівельна компанія "Укрбуд"
Ліцензія Серія АГ № 575003 від 04.03.2011 року